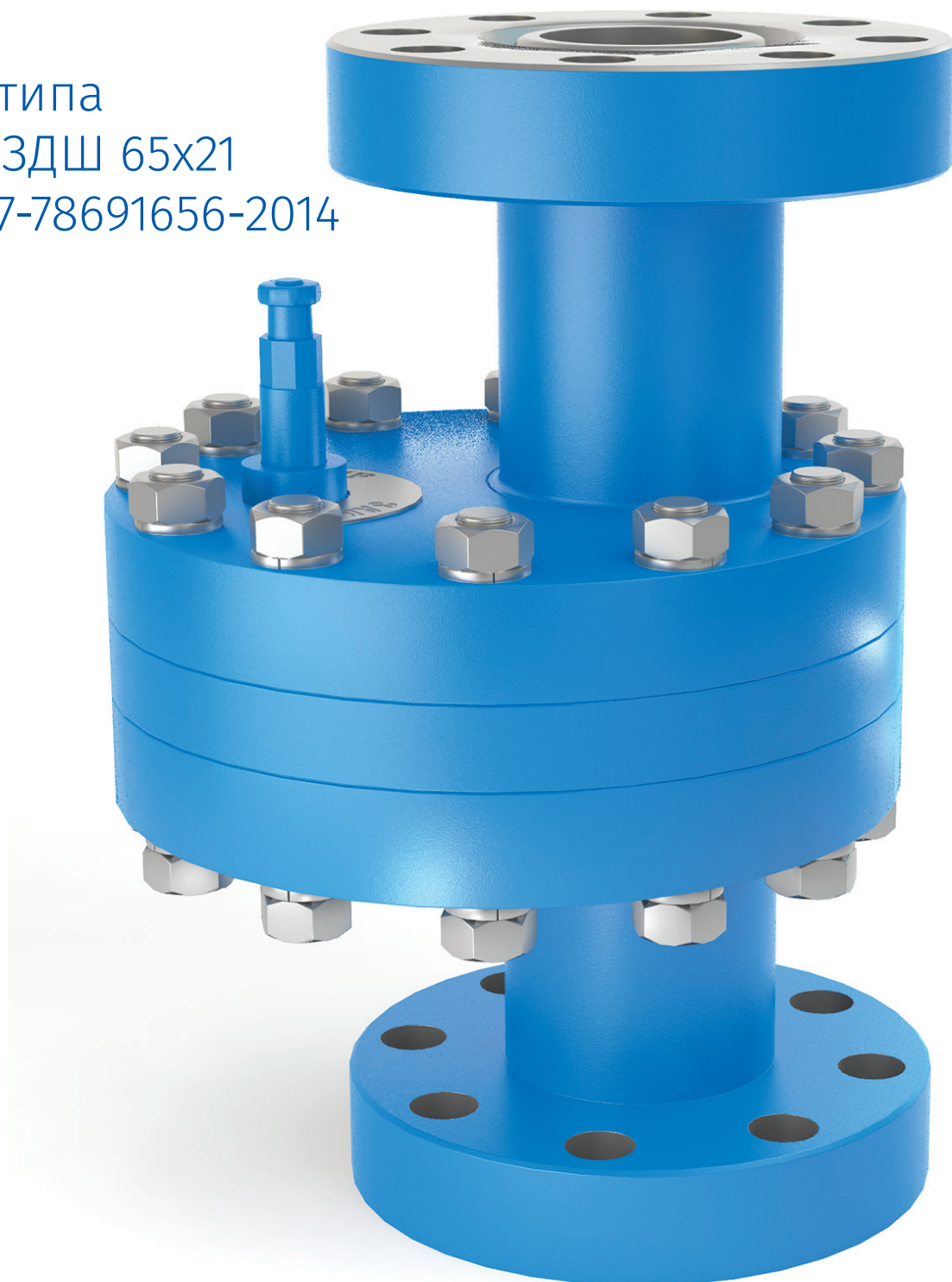


Нефтесервисный холдинг «ТАГРАС»



Задвижки типа
ЗД 65x21 и ЗДШ 65x21
ТУ 3665-097-78691656-2014



8-800-250-79-39
tmcg@tmcg.ru
www.tmc-групп.рф



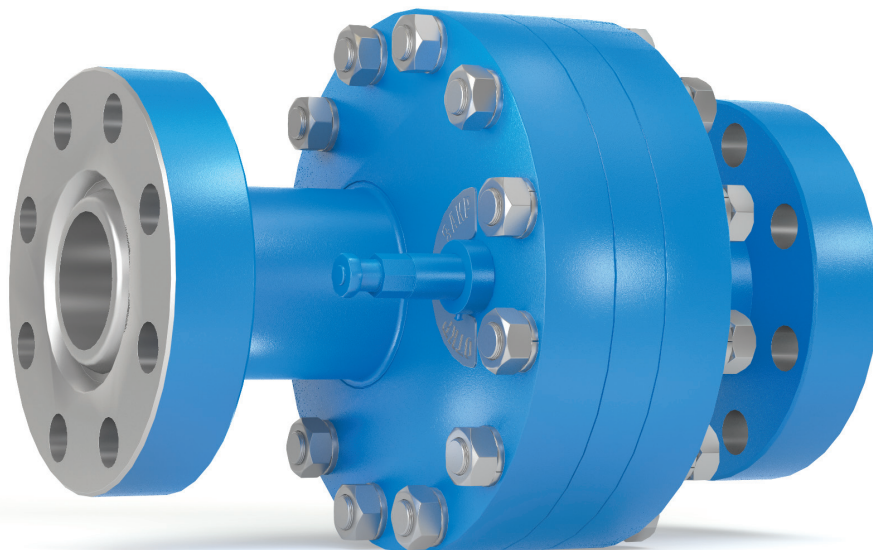
При изготовлении применяются высокопрочные легированные стали



Быстросменный металлокерамический дроссельный штуцер



Стойкость к агрессивным средам



Рабочее давление, МПа

21



Диаметр условного прохода, мм

65



Условный проход присоединительных трубопроводов, мм

65



Диаметр условного прохода быстросменных металлокерамических дросселирующих штуцеров (для задвижки ЗДШ)

2, 3, 4, 5, 6, 7, 8, 9, 10, 12



Рабочая среда

вода
техническая,
нефть, газ



Температура рабочей среды, °C

не более 120



Класс герметичности затвора по ГОСТ Р 54808

A



Направление подачи среды

любое



Тип фланцевых соединений задвижек

по РД 26-16-40-89
ГОСТ 28919-91



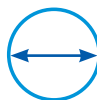
Стойкость к воздействию скважинной среды по ГОСТ 13846-89

K1



Предельные значения рабочих температур окружающего воздуха, °C

от -60 до +40



Габаритные размеры, мм:

- длина
- ширина
- высота (без ручки)
- диаметр фланца

351
250
270
195



Показатели надежности, не менее:

- полный срок службы, лет
- полный средний ресурс, цикл
- наработка на отказ, цикл
- средний срок службы, лет до кап. ремонта

15
1800
600
5



Масса, кг

53